

---

# AT THE *CUSTOMER* FOR THE *CUSTOMER*



# CONTENTS

02 CONTENTS

03 GREETING / VISION

05 HISTORY / ORGANIZATION

07 CLIENTS / CERTIFICATE

08 PRODUCTS

10 EQUIPMENTS

14 PROCESS





---

# GREETING



**(주)하이원은 우수한 품질 그리고 최고 수준의 기술에 기반합니다.**

(주)하이원은 2005년 창사이래, 자동차부품 후처리 전문 회사를 시작으로 현재 열간 함마 프레스 단조사업분야까지 확장하여 업계 최고가 되고자 항상 노력하여 왔으며 지속적인 기술개발과 경영 혁신을 통하여 최고의 품질과 서비스로 고객사에 응대하기 위해 많은 노력을 기울이고 있습니다.

최근 급변하고 있는 세계시장의 판도 변화속에서 기업은 물론 개인과 국가에까지 새로운 도전과 혁신이 요구되고 있습니다. (주)하이원은 이러한 변화의 흐름을 주도하며 미래의 기술을 선도하는 기업이 되기 위해 연구하고 변화하는 기업문화를 창출하기 위해 도전하고 있습니다.

앞으로도 항상 신뢰와 정직을 바탕으로 고객을 생각하며 새로운 미래가치를 창출하는 일류기업으로 거듭날 것이며 끊임없는 노력으로 고객 여러분께 최대의 만족을 드릴 수 있는 (주)하이원이 될 수 있도록 노력하겠습니다. 감사합니다.

(주)하이원 대표이사 김명규

---

# VISION

**(주)하이원은 기술 혁신을 통해 고객 가치 창출과 구성원의 비전을 실현 합니다.**

공정혁신  
기술개발  
품질제일주의

가격경쟁력  
품질경쟁력  
인화단결력

단조/후처리전문  
No.1 Company





# HISTORY



## 2005

현대위스코(주) 후처리 전문업체 (주)하이원 설립

## 2006

유망중소기업 지정 (경남은행)  
ISO9001:2000인증 획득 (인증기관:TRS)  
클린사업장 지정 (노동부장관)

## 2009

자분탐상 인증서 획득  
ISO9001:2008인증 획득 (인증기관:TRS)  
무재해 2배수 달성 (노동부 장관)

## 2010

단조 설비 라인 구축 (A.D.H-1/A.D.H-2)

## 2011

김해공장 신설, 단조 프레스라인 구축(1350톤)  
후처리라인 증설

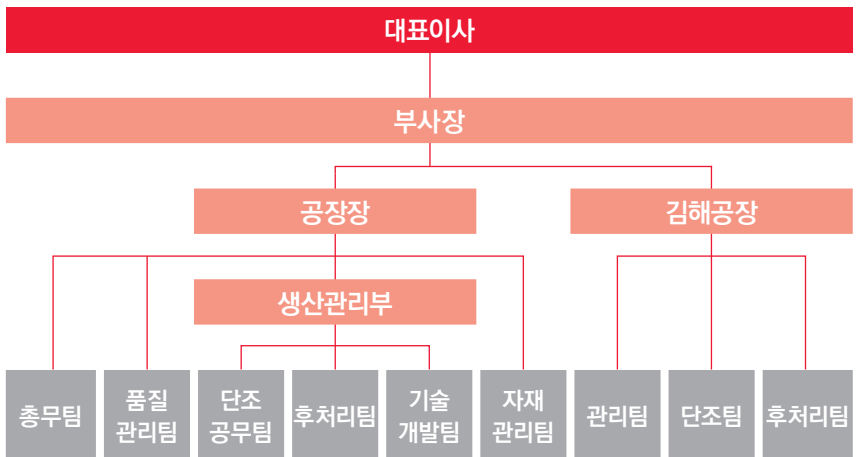
## 2012

SQ 인증 획득

## 2013

함안 산업단지 공장 신설 가동  
PRESS 단조 설비라인 구축(1600TON PRESS)

# ORGANIZATION







# CLIENTS



# CERTIFICATE



ISO9001:2008인증 획득(인증기관:TRS)



CLEAN 사업장 획득



자분탐상 인증서



SQ 인증 획득

---

# PRODUCTS

## SHAFT

---



## KNUCKLE

---



## LINK

---



## DOUBLE CUP

---



## FLANGE

---



## CUP-PLANET CARRIER

---



---

# PRODUCTS

RV GEAR



CAP



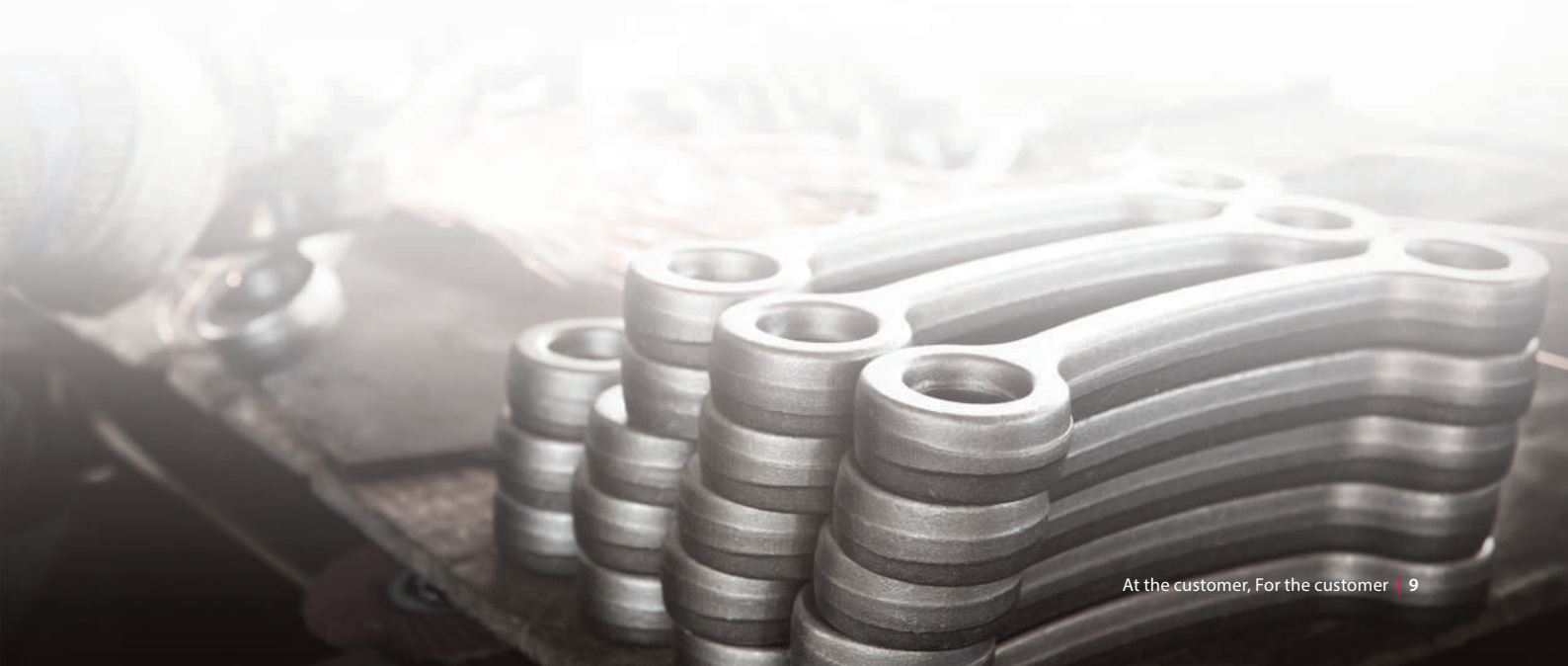
ARM



OUTER RACE



CONNECTING ROD



# EQUIPMENTS

LINE	설비보유현황				생산제품
	설비명	규격	대수	MAKER	
C-1	CUTTING	350TON	1	MITSBISHI	ALL
C-2		500TON	1	JELSINGRND	
H-1	INDUCTION HEARTER	500KW	1	MYUNGIN	INPUT SHAFT CONNECTING ROD HOOK
	A.D.H	1 TON	1	NITAN	
	TRIMMING PRESS	150TON	1	JEIL	
H-2	INDUCTION HEARTER	800KW	1	MYUNGIN	OUTPUT SHAFT LINK CONNECTING ROD
	A.D.H	2 TON	1	OTANI	
	TRIMMING PRESS	250TON	1	JEIL	
P-1	INDUCTION HEARTER	600KW	1	4M INDUCTION	DOUBLE CUP OUTER RING
	FORGING PRESS	1,350TON	1	JEWOO	
	TRIMMING PRESS	150TON	1	SIMPAC	
P-2	INDUCTION HEARTER	800KW	1	MYUNGIN	PINION SHAFT LINK UP ARM SHAFT
	FORGING PRESS	1,600TON	1	JEWOO	
	TRIMMING PRESS	200TON	1	HANOUL	
후처리	SHOT BLAST	1TON	4	KUKDONG	CON ROD CAP GEAR SHAFT LINK DOUBLE CUP OUTER RING HOOK
	COINNING PRESS	250TON	1	JEIL	
		400TON	1	JEIL	
		630TON	1	AIDA	
		650TON	1	KUKIL	
		1,000TON	1	BARNAUL	
	M.P.I	-	3	DONGMYUNG	
	SRA	700KG	1	WOOSUNG	
	CNC	-	2	DOOSAN	
	SHOT PEENING	1TON	1	SAEYANG	
	교정	50TON	2	TONGMYUNG	
	단능	-	5	SUNGIL	
포장	-	3	-		

절단기 (350TON , 500TON)



A.D.H (1TON)



A.D.H (2TON)



PRESS (1,600TON)



PRESS (1,350TON)



---

# EQUIPMENTS

I/HEATER



TRIMMIG PRESS



SHOT BLAST MACHINE



MPI 설비



COINNING 설비 (1000TON, 650TON, 630TON, 400TON, 250TON)



# EQUIPMENTS

교정기



SRA 설비



CNC



SHOT PEENING



포장기



단능기



# INSPECTION EQUIPMENTS

	계 측 기 보 유 현 황				비 고
	계측기명	보유대수	측정범위	최소등급	
1	ROCKWELL 경도기	1	150KGF	-	
2	접촉식표면온도계	1	80℃	1℃	
3	방사온도계	1	-50℃~1500℃	1℃	
4	자외선복사조도계	1	0~20,000LUX	1 LUX	
5	브리넬경도기	2	500~3,000Kg	1KgF	
6	광학현미경	1	0~400배	-	
7	성분분석기	1	-	-	
8	마이크로스코퍼	1	-	1℃	

성분분석기

성분분석기(휴대용)



자분탐상기(휴대용)

방사온도계

마운팅프레스



광학현미경

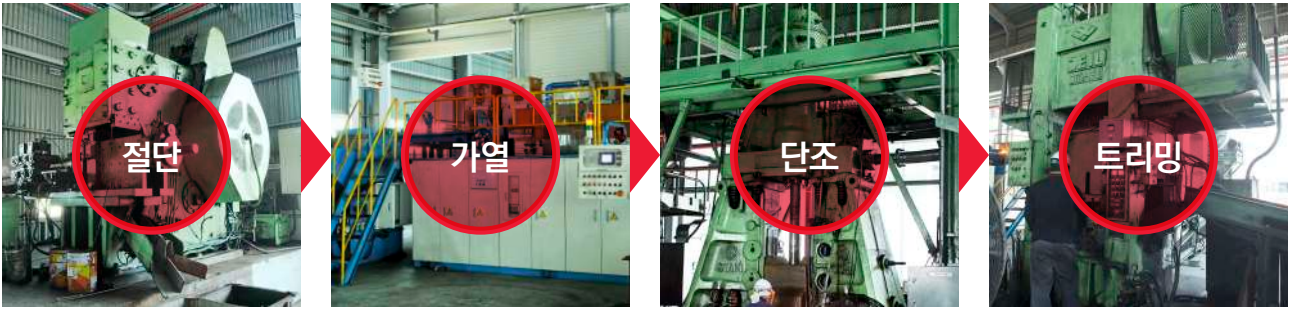
로크웰경도기

브리넬경도기

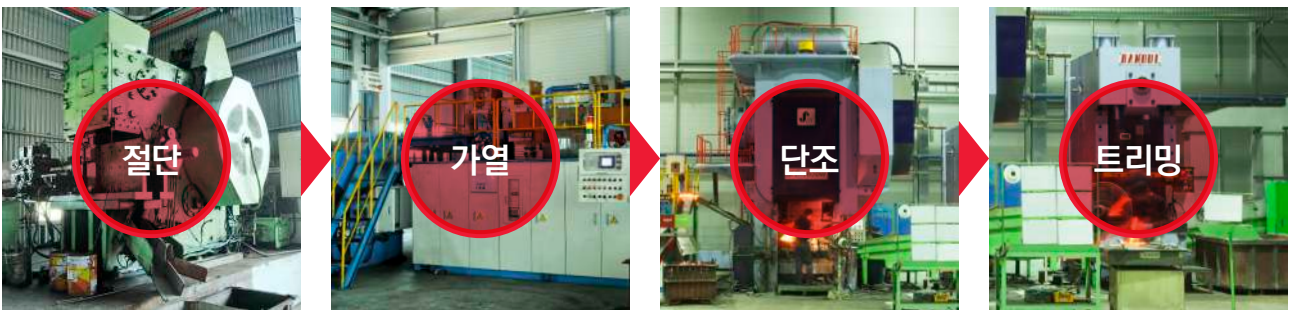


# PROCESS

## A.D.H 공정



## F/PRESS 공정



## 후처리 공정





## 본사

경상남도 함안군 군북면 함안산단 2길 49-10

T 055-585-1173 | F 055-585-1175

## 김해공장

경상남도 김해시 한림면 가동로 9-53

T 055-346-6781~3 | F 055-346-6784

